



秘密の花園

プロローグ

ある日曜日の午後、親元を離れてアパートで一人暮らしをしている主人公の隣の部屋に、一人の美女が引っ越して来た。

翌日、学校に登校して主人公は驚く。産休をとっている日本史の補助教師としてやって来たのは、隣の美女＝須藤姫香だったからだ。

その日の放課後、アパートに帰ろうとしている主人公の顔を、初老の男性と一緒に姫香が歩いているのを、目撃する。主人公がそのまま二人をつけて行くと、二人はアパートの姫香の部屋へ入って行った。主人公は急いで自分の部屋へ駆け込むと、ジッと聞き耳を立てる。すると、隣の部屋から聞こえて来たのは、色恋の話しではなかった……。

いまから一週間前、その高校の体育倉庫で、ある女子高生が暴行された上に殺害されていた。その事件の証拠はなく、いまだに容疑者も見つかっていなかった。初老の男はその殺された女子高生の祖父で、花乃園高校の理事長だった。そして姫香は、なんとその事件を調査するために雇われた、腕利きの私立探偵だったのだ。

その夜、姫香は主人公に素性を明かして、調査の協力して申し出た。本物の日本史の産休補助教師が来るのは、三日後だ……それまでに、この事件を解決しなければならないのだ。

主人公は、ある報酬を条件にして、事件の調査に協力することにした……。

ゲームのスタート方法

パソコン本体とモニターの電源を入れてください。電源が入ったのを確認したら、『秘密の花園』のAディスクをドライブ1に、Bディスクをドライブ2に入れてをリセットスイッチを押してください。

自動的にゲームがスタートします。

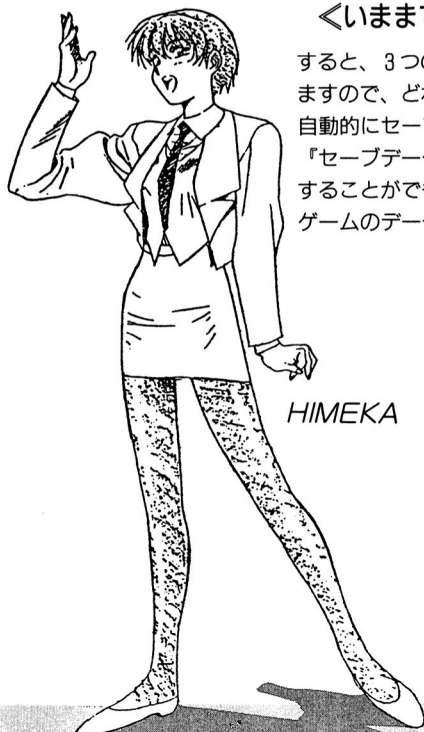
ゲームのセーブについて

ゲームを途中で中断したい場合は、コマンド選択画面を選択してください。

〈いままでのことを、覚えておこう!〉

すると、3つの手帳のどれにセーブをするか聞いてきますので、どれか1つを選択してください。データは自動的にセーブされて、次回のスタートの時には、『セーブデータをロード』を選択するとゲームを再開することができます。

ゲームのデータは、3つまで記録することができます。



ゲームの操作方法

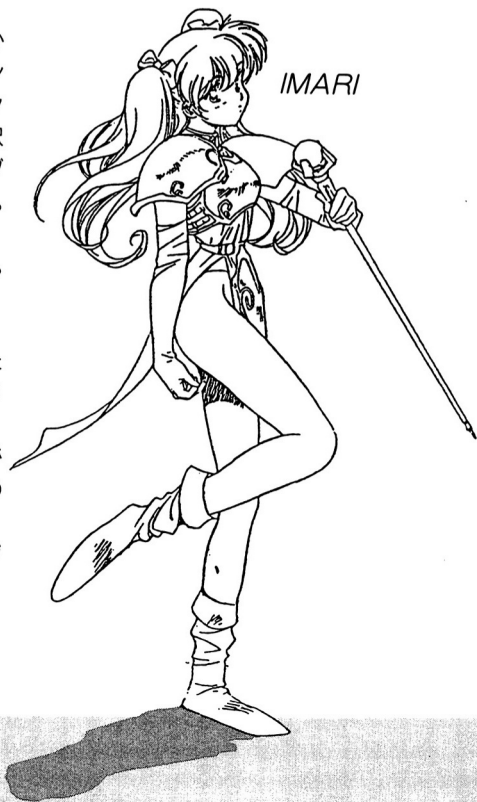
この【秘密の花園】は、パートナー制メッセージ選択式のアドベンチャーゲームです。そのメッセージコマンドには、3つのタイプがあります。

- 『…………』：通常メッセージコマンド。
メイングラフィック上の人物との会話に使用します。
誰もいない場所では、独り言ということになります。
回想中には、自分以外のセリフ場合があります。
- 『(……)』：特定の人物と話す場合のメッセージコマンド。
おもにパートナーとの会話に使用します。
- 〈…………〉：自分自身の心に問いかけるメッセージコマンド。ユーザーキャラクター自身の考えを選択します。データセーブも、ここで行ないます。

※ 『……』、〈…………〉はメッセージです。
コマンドではありません。

コマンドは、カーソル移動キーまたはテンキーでカーソルを選択させ、リターンキーで決定します。

コマンド選択画面に(▽)マークがある場合には、そこを選択すると次のページのコマンドが表示されます。
(△)マークを選択すると、前のページのコマンド選択画面に戻ります。



登場人物の紹介



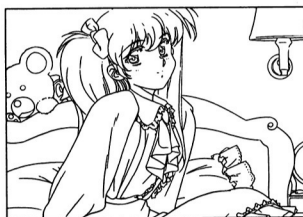
★須藤姫香 (すどう ひめか)

日本史の産休補助教師として、花乃園高校にやって来た美女。

じつは、その学校理事長の孫娘一詩絵の殺人事件の調査・解決を依頼された私立探偵。主人公に報酬を約束して、調査の協力を依頼する。

★都筑詩絵 (つづき まきえ)

高校三年生、この物語の第一の被害者。一週間前に、体育倉庫で殺害されていた。生前は、花乃園高校の女王様的存在だった。



★都筑伊万里 (つづき いまり)

高校一年生、演劇部に所属している美少女。詩絵の妹。

主人公のパートナーになってくれる。

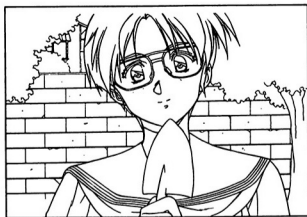
★矢萩 健 (やはぎ けん)

高校二年生、無所属。主人公の親友で、頼りになるヤツ。

主人公のパートナーになってくれる。

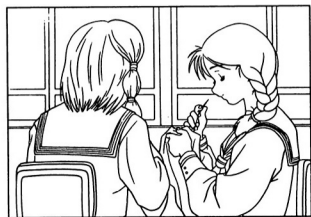


★上村奈保（かみむら なほ）
高校三年生、園芸部に所属。蒔絵
とは親友で、都筑姉妹とは幼馴染み。



★安川俊紀（やすかわ としき）
高校二年生、テニス部に所属。代
議士の息子で、プレイボーイ。主人
公とはクラスメートだが、その仲は
陰悪である。

★佐久間怜子（さくま れいこ）
高校二年生、バスケット部に所属。
矢萩のガールフレンドで、主人公と
はクラスメート。



★その他

ゲームの進め方についてのアドバイス

- ①このゲームでは、(姫香/矢萩/伊万里)の誰をパートナーを選ぶかによって難易度が変化します。またユーザーキャラクターだけでは、このゲームを解くことは出来ません。
- ②パートナーチェンジは、何度でも行なえます。新たに誰かとパートナーを組む場合には、それぞれのキャラクターとの待ち合わせ場所へ一人で行ってください。誰かとパートナー組んでいる場合には、他のキャラクターとはパートナーを組むことができません。
- ③調査に使える三日間の使い方はユーザーの自由ですが、初日にがんばって調査を行なうことが、この事件を最短で解決するコツです。
- ④このゲームは、マルチエンディングです。またそれとは別に、犯人の動機もゲームの解き方によって変化します。《ゲームオーバー》はありませんので、色々チャレンジしてみてください。
- ⑤初日の調査の後には、伊万里ちゃんと一緒に帰ることをおすすめします



アフターサポートについて

★ユーザー登録

同封のアンケートハガキに、必要事項をご記入の上ご返却ください。この場合のみアフターサポートをさせていただきます。なお、アンケートハガキをお出しでないお客様へのアフターサポートは、お断りしております。

★著作権について

このソフトウェアならびに印刷物は、著作権法で保護されています。弊社の著作権保護と円滑なユーザーサポートを行なうために次の事項にご留意ください。

- ◎プログラムの複製については、弊社は一切許可しておりません。営業使用、レンタル業、個人貸出等を目的とした複製は著作権法で禁じられています。
- ◎本ソフトウェアのマニュアルの内容の一部または全部を無断で複製することは、著作権法で禁じられています。
- ◎本ソフトウェアの著作権は、徳間書店インターメディア株式会社、オフィス・アースワークと株式会社ニュースの共同著作権です。

★バージョンアップ

本ソフトウェアの内容は、改良のため予告なく変更されることがあります。ご承知おきください。

★修理規定

本ソフトウェアの商品ディスク（原本ディスク）が壊れた場合には、商品ディスクを規定の手数料とともに、ユーザーサポート係までお送りください。修理の上、ご返送します。（手数料：2,000円）

★ご質問・お問い合わせ

本製品に対するご質問、お問い合わせ、また、アフターサポートにつきましてご不明な点がございましたら、下記あてまでお問い合わせください。なお、お電話でのお問い合わせは、平日、月曜日から金曜日の11時から19時となっております。

〒105 東京都港区新橋4-10-7
徳間書店インターメディア(株) メディア企画室
ゲームテクノポリス ユーザーサポート係
Tel.03-3435-0834

※タイトル名は、忘れずに明記してください。

ご注意

製品には万全を期しておりますが、万一プログラムが動作しない場合には、まず次のことをご確認ください。

- ◆パソコン本体、ディスプレイなどの電源やケーブルは、正しく接続していますか？
- ◆ディップスイッチやクロックなどの設定は、間違っていないですか？
- ◆ディスクは正しくセットされていますか？
- ◆純正以外の周辺機器が接続されていませんか？

正しい環境で動作を確認して、正常な動作をしない場合には、フロッピーディスクの不良などが考えられます。

その場合にはお手数ですが、当社のユーザーサポート係にご連絡ください。責任をもって修理・交換させていただきます。

この物語はフィクションであり、登場する人物・地名・団体名・事件などは、実在するものとは一切関係がありません。

さらに、あるものについては故意にデータを変更して、不正確・不明瞭に表現してある箇所があります。

©1992 TOKUMASHOTEN INTERMEDIA INC.

©1992 OFFICE・EARTH WORK

©1992 NEWS INC.

発売／制作：徳間書店インターメディア株式会社

販 売：株式会社ニュース

印 刷 所：株式会社気生堂印刷所

PRINTED IN JAPAN



GAME
テコポリス